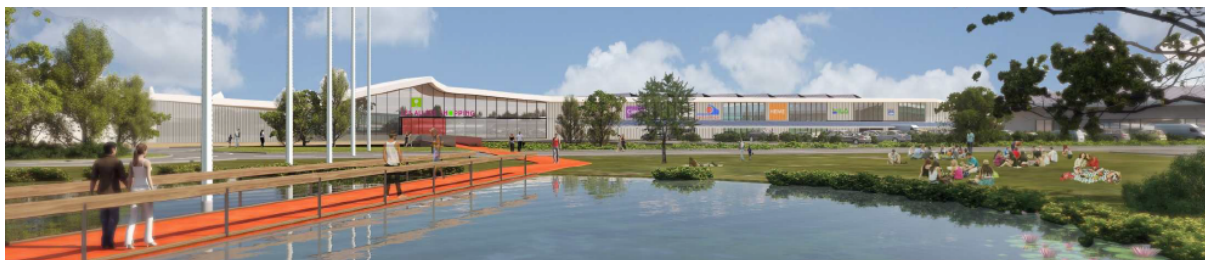


Montélimar : du concret pour L'Envol



Les Allées Shopping de Montélimar (L'Envol) va constituer un pôle commercial leader à l'échelle de la Région Auvergne Rhône-Alpes dès 2020. Cette opération, qui s'inscrit dans un environnement paysager de grande qualité, s'articulera autour de 2 axes principaux : le loisir et le shopping.

Côté loisir, l'arrivée d'un multiplexe est confirmée. Cet équipement comptera pas moins de 10 salles et 1500 places. Côté shopping, l'enseigne H&M prévoit de s'installer sur 2000 m². D'autres moyennes surfaces leaders ont d'ores et déjà fait part de leur vif intérêt. On peut citer, parmi elles, Terranova, Calliope, King Jouet, Truffaut, Cultura...

Les procédures d'aménagement avancent conformément au calendrier établi.

La réalisation de cet ensemble offrira à Montélimar et à son bassin de vie la création de 950 emplois en phase d'exploitation et de 1300 emplois par an en phase de chantier.

À propos du groupe SODEC :

Le groupe SODEC a été retenu par Montélimar Agglomération pour réaliser la future destination shopping et détente de Montélimar. Investisseur, développeur et gestionnaire en immobilier commercial, SODEC apporte des réponses innovantes aux attentes des consommateurs et des collectivités pour créer des lieux attractifs et pérennes réunissant les conditions du succès commercial. Le groupe développe ses projets sous deux marques : Via Bella (Vitry-sur-Seine), ensemble commercial ouvert sur l'espace public dans les centres urbains ; Les Allées Shopping (Bayonne, Montélimar, Bouleville, Toulouse-Muret, Le Touquet-Étapes...), centre de destination de référence dans sa zone d'influence, offrant une grande qualité d'environnement.

CREATIVE RP | 124, avenue de Villiers 75017 PARIS | www.creativerp.fr

CONTACT PRESSE | Judith Layani | 01 45 00 33 64 | judith@creativerp.fr